

Talouuskatsaus

Teemana kestävä kasvu

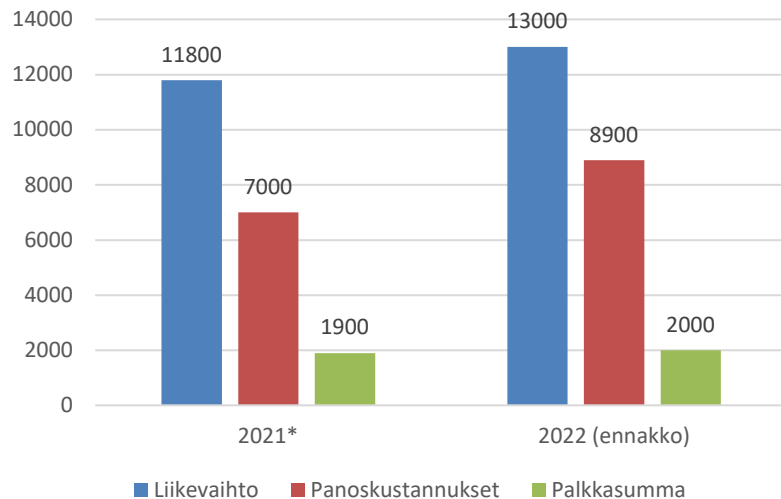
14.9.2023

Elintarviketeollisuuden avainluvut

- Elintarviketeollisuuden avainluvut vuonna 2022:
 - Liikevaihto 13 000 miljoonaa euroa (+ 11 %)
 - Panoskustannukset 8 900 miljoonaa euroa (+ 27%)
 - Henkilöstökulut 2 000 miljoonaa euroa (+ 5%)
 - Volyymi -2,2 %
- Indeksihavainnot vuodelle 2023:
 - Liikevaihto +10 % (1-6/2023 vs 1-6/2022)
 - Tuottajahinnat +14 % (1-6/2023)
 - Volyymi -3,4 % (1-6/2023)
 - Panoskustannukset +8 % (1-6/2023)

Lähde: Tilastokeskus

Elintarviketeollisuuden avainluvut,
(miljoonaa euroa)

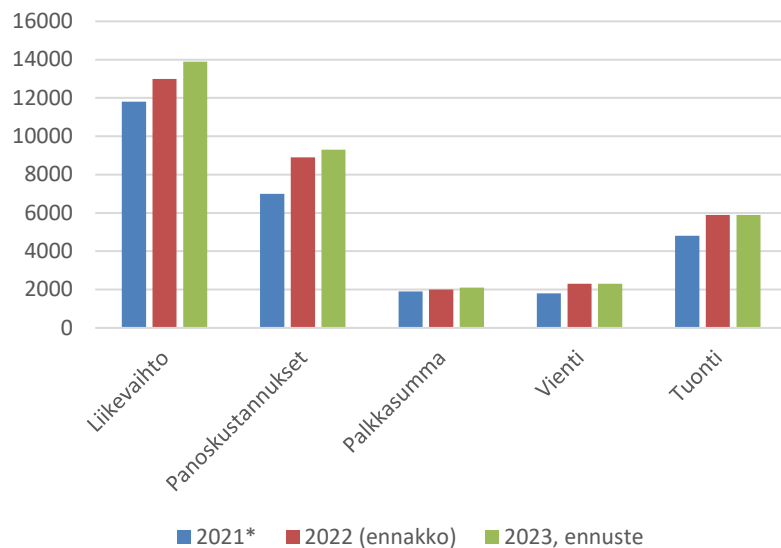


Lähde: Tilastokeskus ja ETL

Elintarviketeollisuuden avainluvut (ennuste)

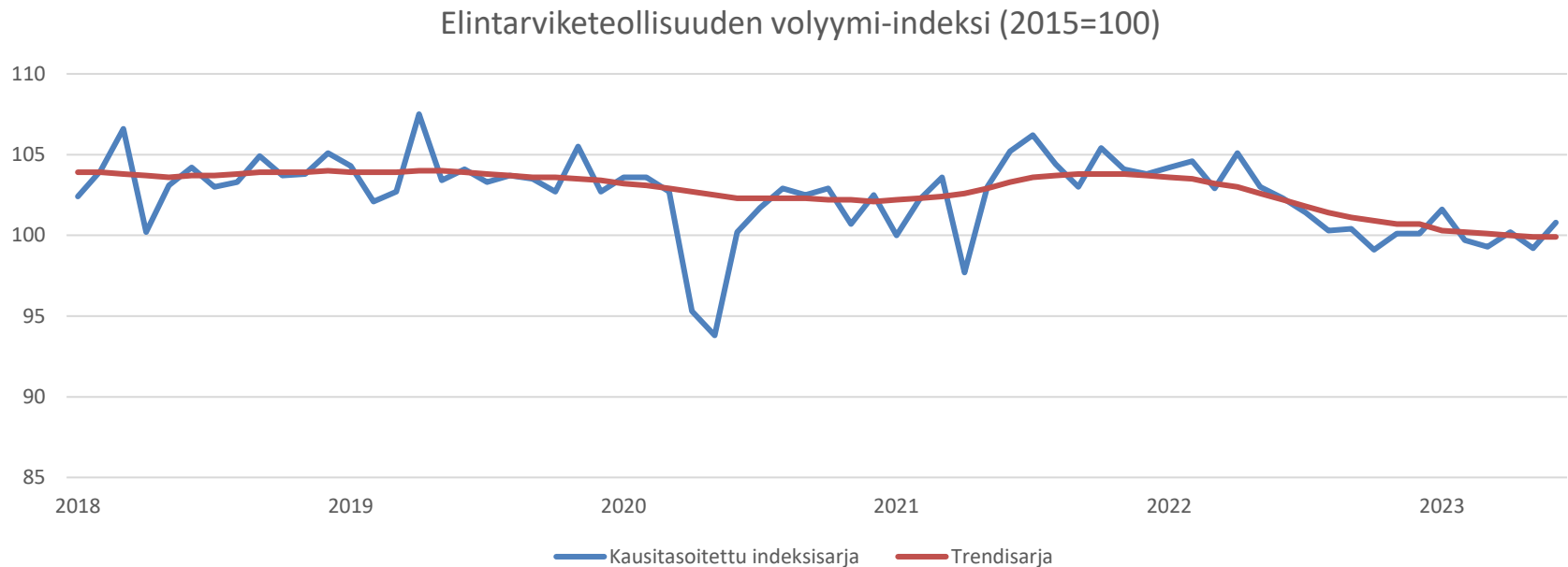
- Elintarviketeollisuuden avainluvut vuonna 2023:
 - Liikevaihto 13 900 miljoonaa euroa (+ 6 %)
 - Verrattuna vuoteen 2019 kasvua 22 %
 - Panoskustannukset 9 300 miljoonaa euroa (+ 5%)
 - Verrattuna vuoteen 2019 kasvua yli 30 %
 - Henkilöstökulut 2 100 miljoonaa euroa (+ 6%)
 - Volyymi -4 %
 - Vienti ja tuonti laskevat hieman
 - Vienti 2 200 miljoonaa euroa
 - Tuonti 5 800 miljoonaa euroa

Vuoden 2023 ennuste, miljoonaa euroa



Lähde: Tilastokeskus ja ETL

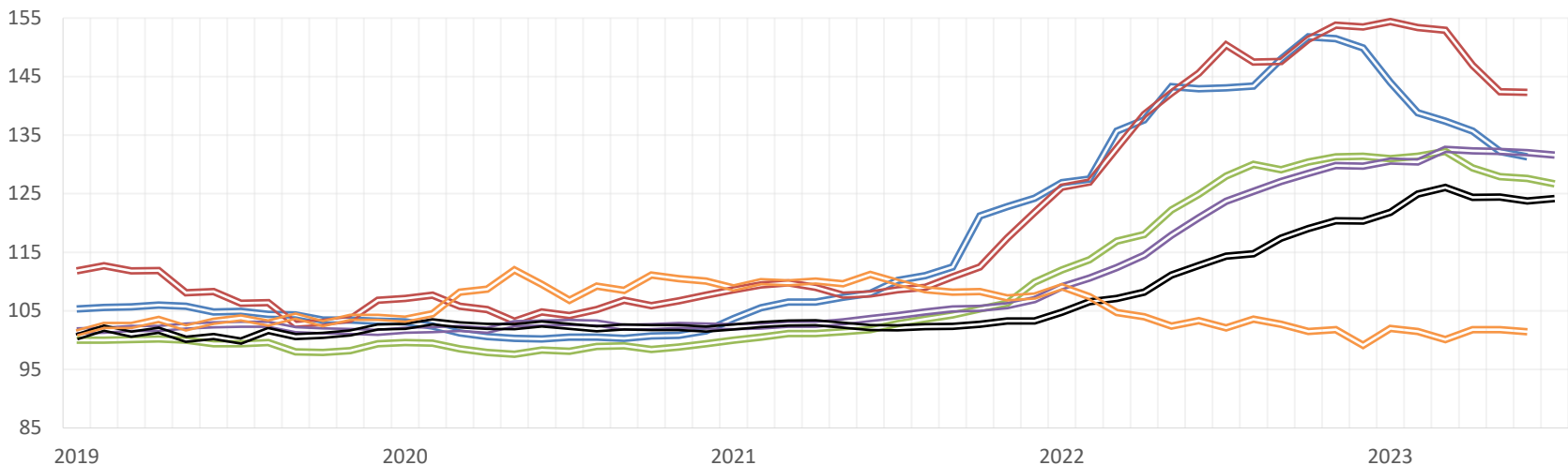
Elintarviketeollisuuden volyymi on laskussa



Lähde: Tilastokeskus

Ruokaketjun indeksit, 2015=100

— Maatalouden tuotantovälineiden ostohintaindeksi — Maatalouden tuottajahintaindeksi
— Panoshintaindeksi, Elintarviketeollisuus — Tuottajahintaindeksi, Elintarviketeollisuus
— Kuluttajahintaindeksi, elintarvikkeet — Päivittäistavarakaupan myynnin määrä

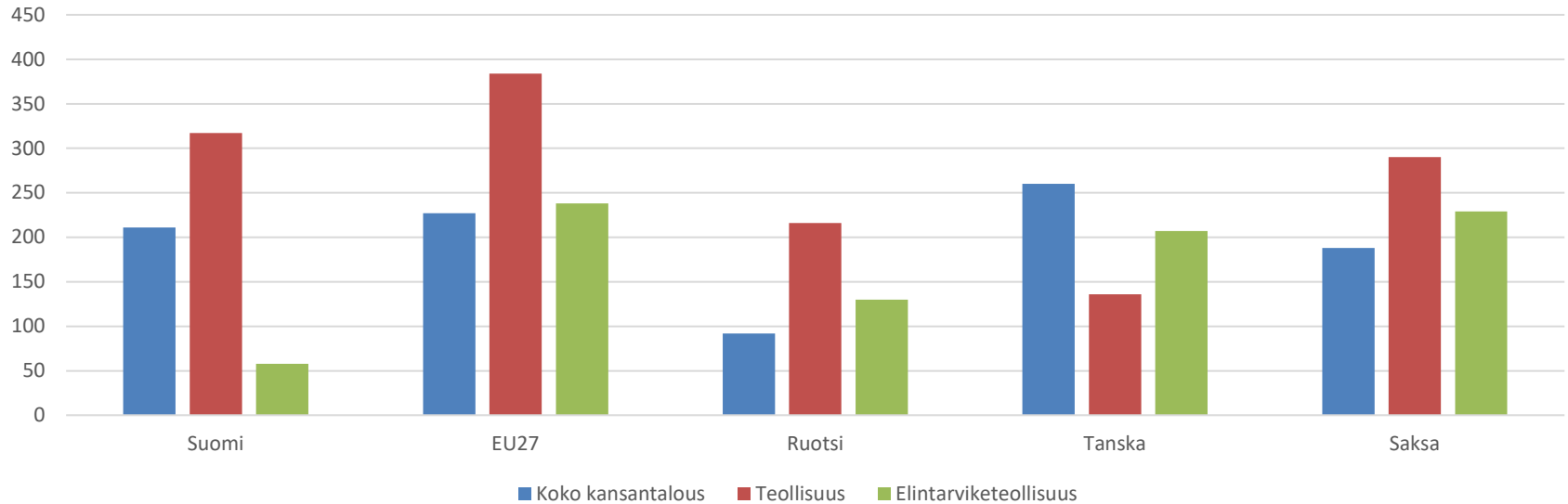


Lähde: Tilastokeskus ja ETL

Kestävä kasvu

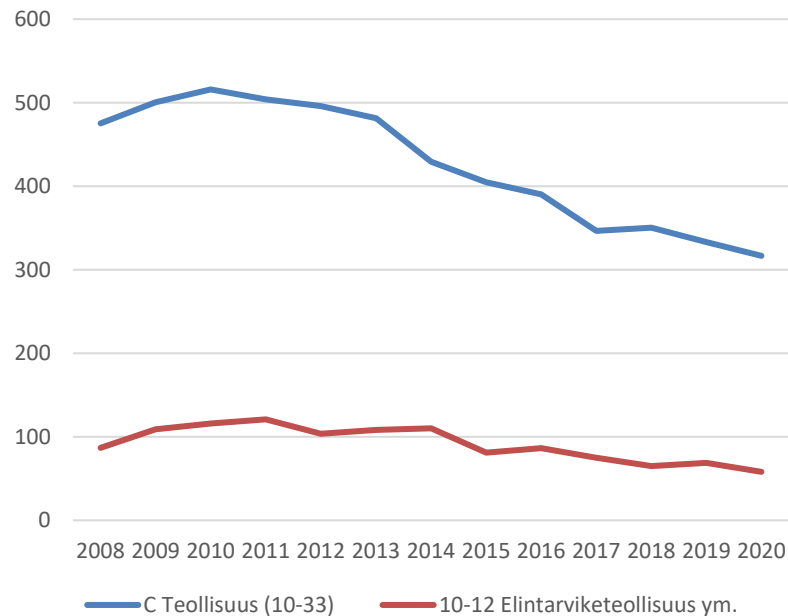
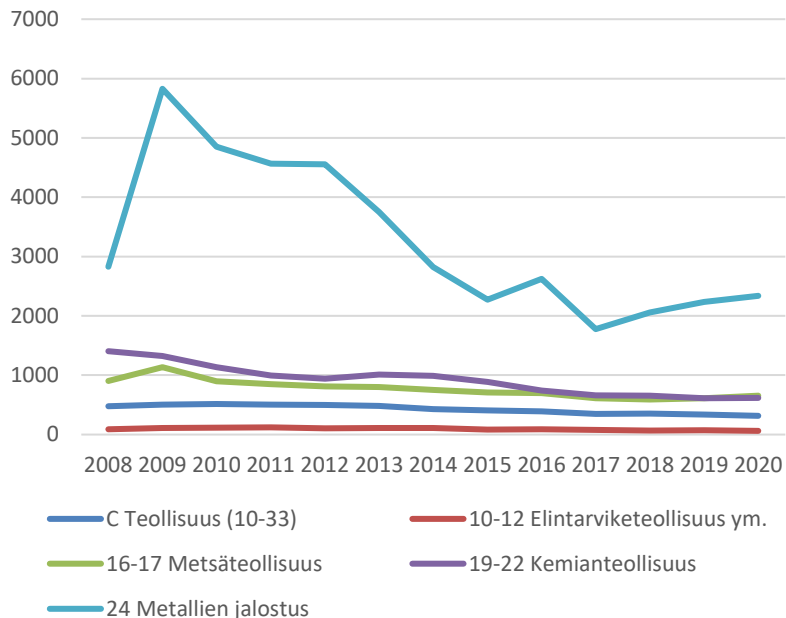
Päästöintensiteetti eli kasvihuone- kaasupäästöt tuotettua arvonlisäystä kohti (= CO2 / arvonlisäys)

Päästöintensiteetti vuonna 2020



Lähde: ETLA

Päästöintensiteetti teollisilla aloilla



Lähde: ETLA

Lisätietoja:

Ekonomisti Bate Ismail, puh. 040 526 0942
bate.ismail@etl.fi

Vastuullisuusjohtaja Satumaija Levón, puh. 040 752 8537
satumaija.levon@etl.fi